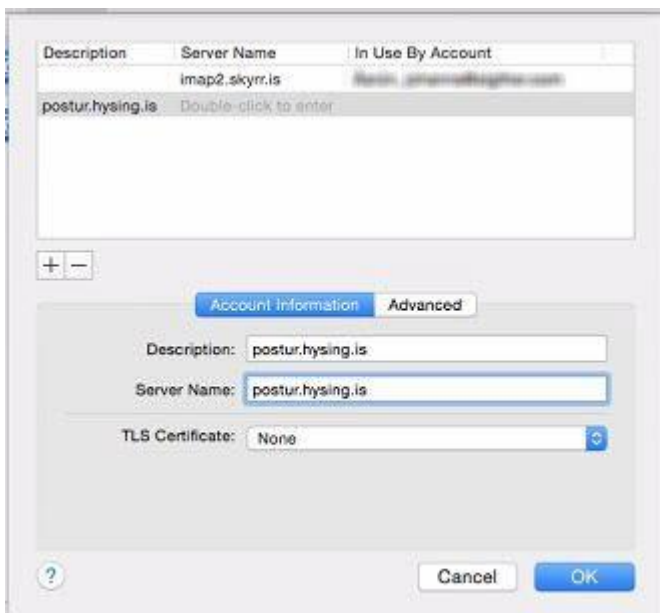


## Apple Mail leiðbeiningar fyrir IMAP póst

Velja „Mail > Preferences“



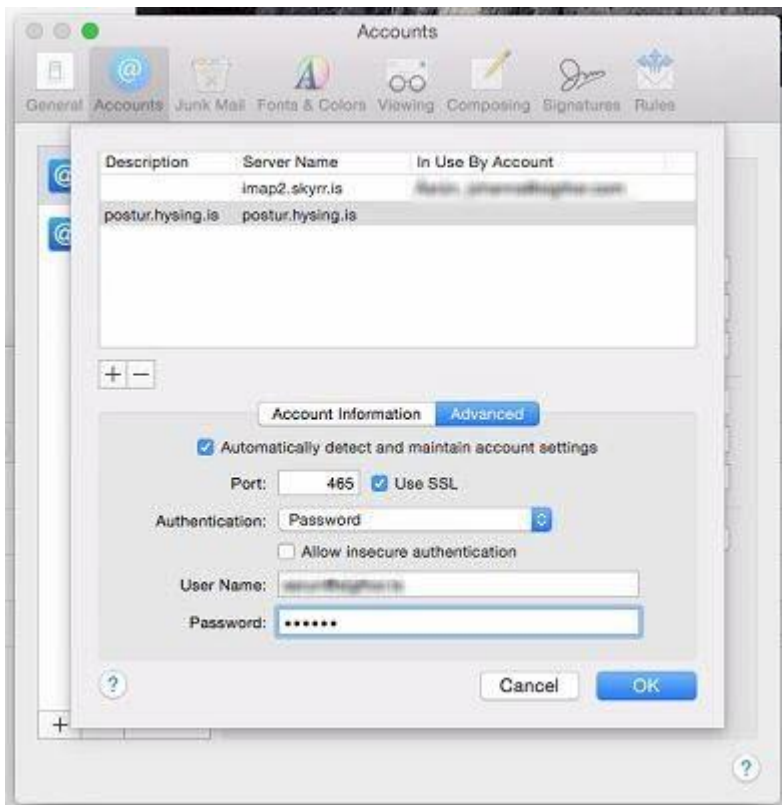
Velja „Edit SMTP Server List..“ undir „Outgoing Mail Server (SMTP)“



Bæta við Nýjum Mail Server með að smella á „+“ og skýra hann bara „postur.hysing.is“

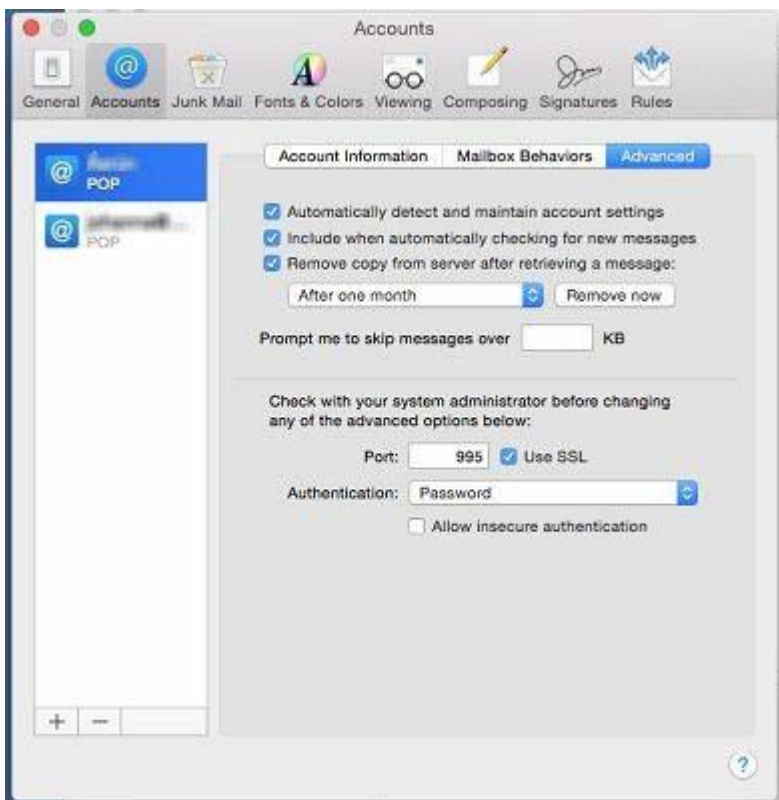
Best er að eyða gamla mail servernum með að smella á hann og velja „-“

Velja síðan „Advanced“ Flipann



Portið skal vera „465“ hvortsem það sé POP eða IMAP aðgangur, og með valið „Use SSL“ einnig þarf „User Name“ og „Password“ að vera útfyllt.

Næst þarf að fara aftur inn í „Accounts (Mail > Preferences)“ og velja „Advanced“ flipann



Portið skal vera „993“ fyrir IMAP eða „995“ fyrir POP og passa að „Authentication“ sé „Password“  
 Og auðvitað skal vera valið „Use SSL“